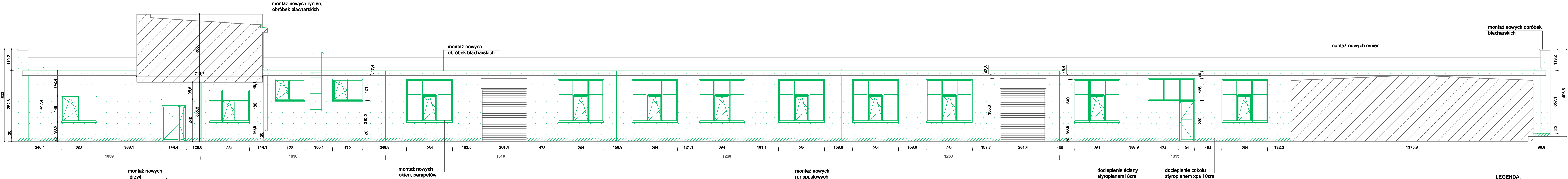


elewacja południowa - nawa 1 ↑ C



elewacja północna - nawa 2 ↑ D

LEGENDA:

	Kolor kremowobiały RAL 9001
	Kolor grafitowy RAL 7016
	Ocieplenie wełną mineralną - wykończenie kolor kremowobiały RAL 9001

- Uwagi:
1. Rysunki należy rozpatrywać łącznie z pozostałą częścią dokumentacji projektowej. Opis jest integralną częścią opracowania, roboty należy prowadzić zgodnie z rysunkami i warunkami określonymi w opisie.
  2. Kolorem czarnym oznaczono elementy istniejące.
  3. Kolorem czerwonym oznaczono elementy istniejące do demontażu/rozbioru.
  4. Kolorem zielonym oznaczono elementy projektowane.
  5. Projektowana kolorystyka:
    - Ściany: kremowobiały RAL 9001
    - Wnęki okienne/drzwi/bram: grafitowy RAL 7016
    - Cokół: tynk mozaikowy grafitowy RAL 7016
    - Stółarka: grafitowy RAL 7016
  6. Należy zastosować profile dyatacyjne na ścianach zewnętrznych - rozwiązanie systemowe.

**ABM NIERUCHOMOŚCI**  
ARCHITEKTURA SP. Z O.O.  
UL. CZARNECKIEGO 22A | 44-100 GLIWICE  
tel. 32 331 80 43  
www.abm.gliwice.pl  
facebook.com/abm.gliwice

Tytuł opracowania: **MODERNIZACJA SZKÓŁ PONADPODSTAWOWYCH W ZAKRESIE EFEKTYWNOŚCI ENERGETYCZNEJ – TERMOMODERNIZACJA BUDYNKU CENTRUM KSZTAŁCENIA PRAKTYCZNEGO W OŚWIECIMIU PRZY UL. LESZCZYŃSKIEJ NR 8"**

Adres obiektu:  
ul. Stanisławy Leszczyńskiej 8  
32-600 Oświęcim

Zlecająca:  
Powiat Oświęcimski  
ul. Wyspiańskiego 10  
32-602 Oświęcim

Stadium: **PROJEKT WYKONAWCZY** Faza: **PW**  
Branża: **ARCHITEKTURA**  
Rysunek: **PROJEKT ELEWACJA POŁUDNIOWA - NAWA 1, ELEWACJA PÓŁNOCNA - NAWA 2**

Nr tomu: **I.A** Skala: **1:100** Nr rysunku: **A-12**  
Wersja: **W.1** Data: **05/12/2024**

Wydanie rysunku z kolejnym numerem wersji powoduje unieważnienie wszystkich wcześniejszych rysunków

Imię i nazwisko: \_\_\_\_\_ Nr uprawnień: \_\_\_\_\_ Podpis: \_\_\_\_\_  
mgr inż. arch. **Bartosz Michalski** upr. bud. do proj. nr 33/SL.OKK/2011/II w spec. architektonicznej

Współoprac.:  
Inż. **Anna Brzyszkowska** — —

— — — —

Wszystkie teksty, rysunki, zdjęcia oraz wszystkie inne informacje opublikowane na niniejszych stronach podlegają prawom autorskim firmy. Wszelkie kopiowanie, dystrybucja, elektroniczne przetwarzanie oraz przesyłanie zawartości bez zezwolenia firmy jest zabronione.

